

Důchodová reforma

-

diskutovaná doporučení OECD

11. zasedání Komise pro spravedlivé důchody

3. 7. 2020

Ministerstvo práce a sociálních věcí



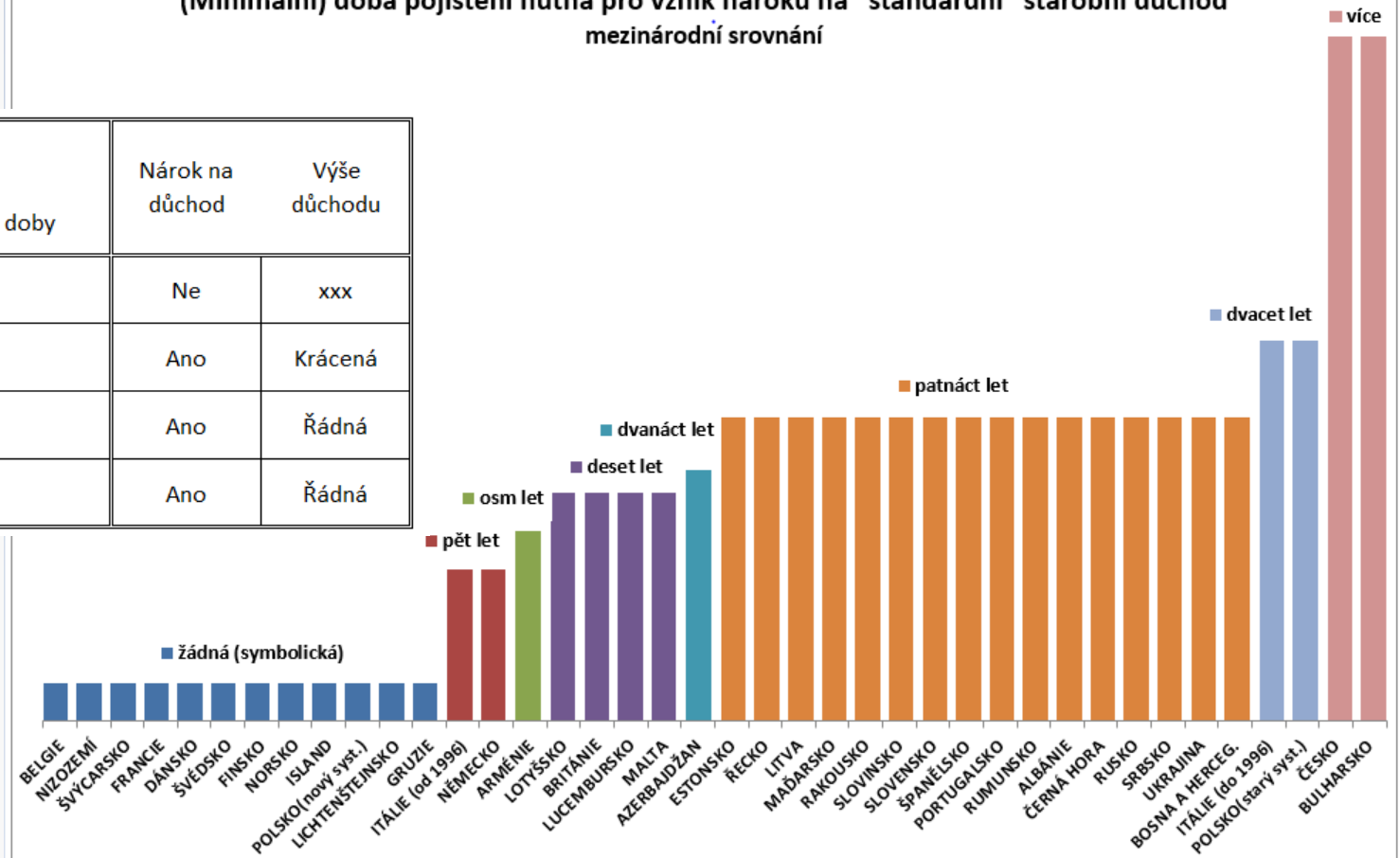
Podmínka potřebné doby pojištění

Podmínky nároku na starobní důchod

Podmínky nároku na starobní důchod

Věk		Potřebná doba pojištění v letech		Nárok na důchod	Výše důchodu
Od	Do	Součet příspěvkových a nepříspěvkových dob	Příspěvkové doby		
	Snížený důchodový věk	xxx	xxx	Ne	xxx
Snížený důchodový věk	Řádný důchodový věk	35	30	Ano	Krácená
Řádný důchodový věk	Řádný důchodový věk muže + 5	35	30	Ano	Řádná
Řádný důchodový věk muže + 5		20	15	Ano	Řádná

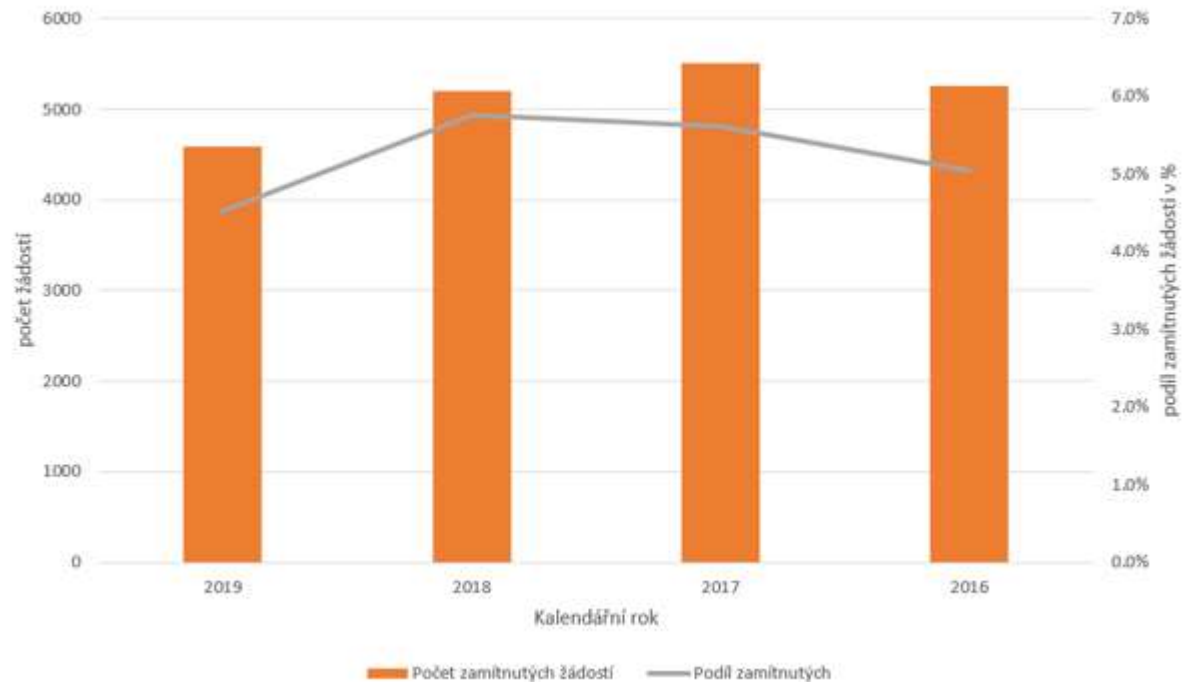
(Minimální) doba pojištění nutná pro vznik nároku na "standardní" starobní důchod
mezinárodní srovnání



Počet seniorů, kteří nesplní podmínku potřebné doby pojištění - současnost

- Neexistuje vyčerpávající evidence – mimo jiné důsledek současného nastavení důchodového systému
- Přibližně 5 tisíc žádostí o starobní důchod je každoročně zamítnuto
- 300 důchodů bylo přiznáno v DV+5
- 400 důchodů bylo přiznáno po DV avšak bez zvýšení za přesluhování
- Nyní podmínka potřebné doby pojištění
 - nepředstavuje pro průměrného seniora překážku, ale
 - mohou existovat nezanedbatelné skupiny seniorů, kterým tato podmínka znemožňuje odejít do důchodu při dosažení důchodového věku

Statistika zamítnutých žádostí



Možnosti řešení

Snížení potřebné doby pojištění bez změn ve výši důchodu

- Snížením věku pro nárok na starobní důchod při kratší době pojištění (Varianta A)
- Snížením potřebné doby pojištění bez dalších podmínek (Varianta B)

Snížení potřebné doby pojištění za cenu krácení výše důchodu z nultého pilíře

- Se zachováním určité podmínky minimální doby pojištění (Varianta C1)
- Zcela bez podmínky minimální doby pojištění (Varianta C2)

Porovnání podmínek nároku na důchod a jeho výše u jednotlivých variant

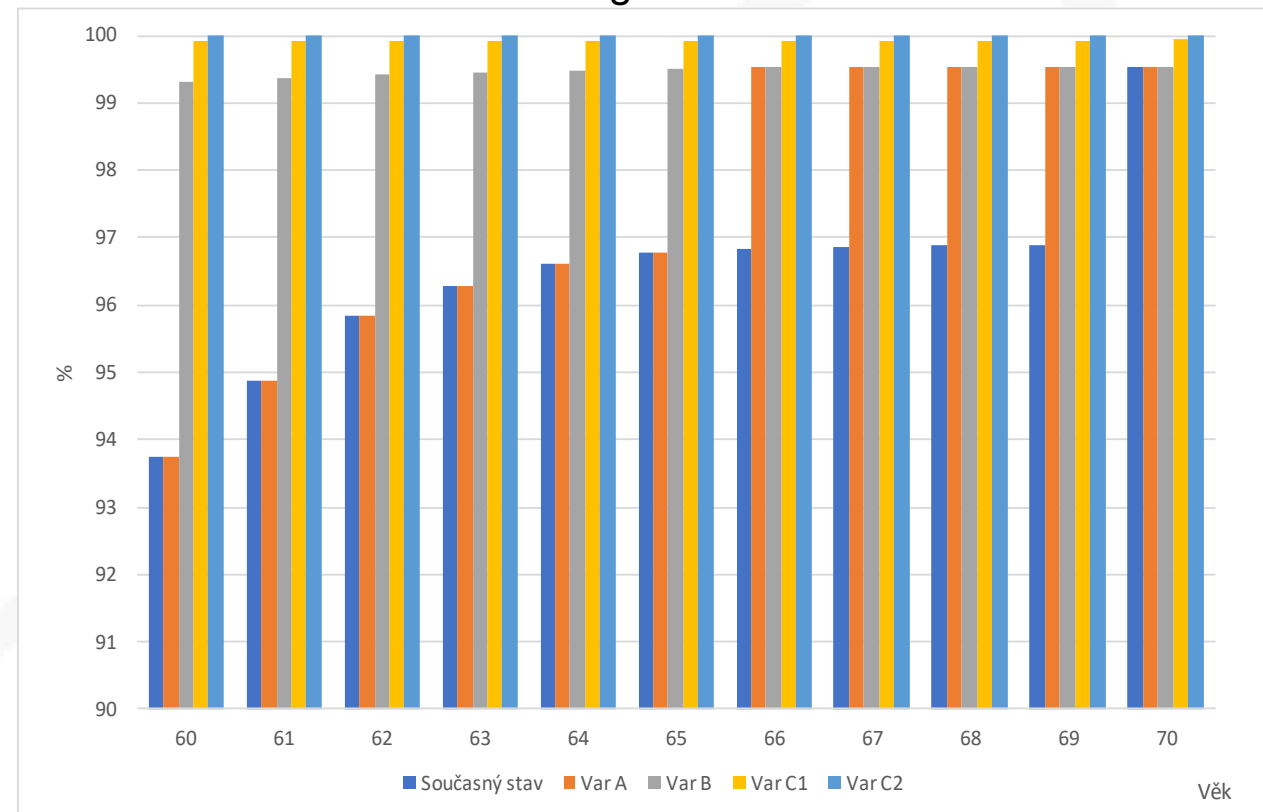
Varianta	Předčasného důchodu	Oddobí					
		Řádný důchodový věk	Řádný důchodový věk + 1	Řádný důchodový věk + 2	Řádný důchodový věk + 3	Řádný důchodový věk + 4	Řádný důchodový věk + 5
Současnost	35/30 let	35/30 let	35/30 let	35/30 let	35/30 let	35/30 let	20/15 let
Varianta A	35/30 let	35/30 let	20/15 let	20/15 let	20/15 let	20/15 let	20/15 let
Varianta B	20/15 let	20/15 let	20/15 let	20/15 let	20/15 let	20/15 let	20/15 let
Varianta C1	5 let	5 let	5 let	5 let	5 let	5 let	5 let
Varianta C2	0 let	0 let	0 let	0 let	0 let	0 let	0 let

Varianta	Předčasného důchodu	Řádný důchodový věk	Oddobí				
			Řádný důchodový věk + 1	Řádný důchodový věk + 2	Řádný důchodový věk + 3	Řádný důchodový věk + 4	Řádný důchodový věk + 5
Současnost	10.500 Kč	10.500 Kč	10.500 Kč	10.500 Kč	10.500 Kč	10.500 Kč	10.500 Kč
Varianta A	10.500 Kč	10.500 Kč	10.500 Kč	10.500 Kč	10.500 Kč	10.500 Kč	10.500 Kč
Varianta B	10.500 Kč	10.500 Kč	10.500 Kč	10.500 Kč	10.500 Kč	10.500 Kč	10.500 Kč
Varianta C1	1500 + 300 Kč x (PLP - 5)	1500 + 300 Kč x (PLP - 5)	1500 + 300 Kč x (PLP - 5)	1500 + 300 Kč x (PLP - 5)	1500 + 300 Kč x (PLP - 5)	1500 + 300 Kč x (PLP - 5)	1500 + 300 Kč x (PLP - 5)
Varianta C2	300 Kč x PLP	300 Kč x PLP	300 Kč x PLP	300 Kč x PLP	300 Kč x PLP	300 Kč x PLP	300 Kč x PLP

Dopady variant na podíl seniorů plnících podmínku doby pojištění

- Varianta A
 - Volnější podmínka po dosažení důchodového věku, pro předčasné důchodce zachována současná tvrdší podmínka
 - Bez korekcí ve výši důchodu
- Varianta B
 - Volnější podmínka pro všechny seniory, i pro předčasné důchodce
 - Bez korekcí ve výši důchodu
- Varianta C1 a C2
 - Zásadní rozvolnění podmínky doby pojištění pro všechny seniory, i pro předčasné důchodce
 - Kompenzace nižší doby pojištění přes výši důchodu

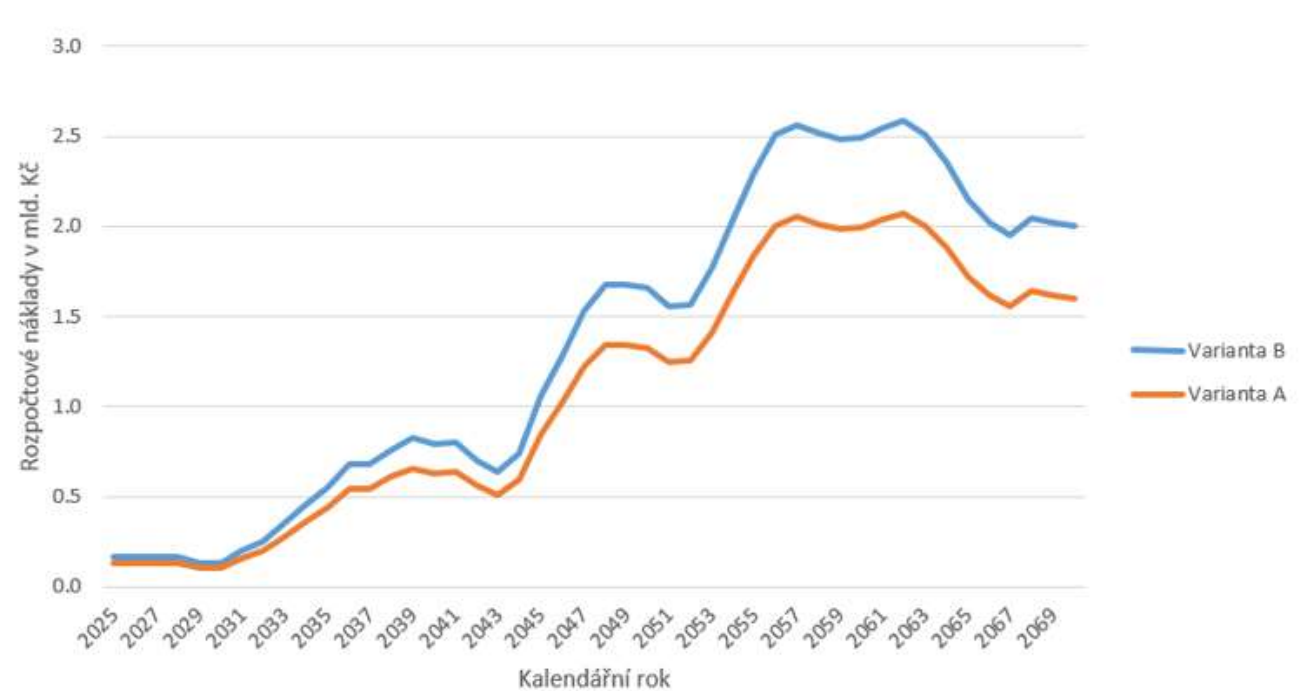
Vývoj podílu osob plnících podmínku nároku na starobní důchod dle věku – generace 1990



Rozpočtové náklady

- Varianty A a B
 - Prodloužení doby pobírání důchodu není kompenzováno změnou jeho měsíční výše
 - Dodatečné rozpočtové náklady do 2 mld. Kč (Varianta A), respektive 2,5 mld. Kč (Varianta B)
- Varianty C1 a C2
 - Prodloužení doby pobírání důchodu kompenzuje snížení jeho měsíční výše
 - Rozpočtově pozitivní dopady při snížení důchodu za každý chybějící rok pojištění o 300 Kč/měs.
 - Rozpočtově neutrální dopady při snížení důchodu za každý chybějící rok pojištění o 170 Kč/měs.

Vývoj dodatečných rozpočtových nákladů Variant A a B



Závěr

- Diskutovaná doporučení OECD týkající se základního nastavení důchodové reformy jsou ve shodě s v KSD předloženými základními principy návrhu reformy,
- Žádná z diskutovaných doporučení nejsou v rozporu s principy návrhu, řada diskutovaných doporučení je na reformě nezávislých
- Potenciál výraznějších změn architektury reformy mají změny podmínky potřebné doby pojištění
- Podmínky potřebné doby pojištění budou v budoucnu výrazně omezovat nárok vybraných skupin seniorů na starobní důchod
- Důvodem není změna ekonomického chování mladších generací, ale (i) změny započítávání náhradních dob a (ii) potenciální dopady změn na trhu práce
- Diskutovaná doporučení OECD navrhují rozvolnění podmínky doby pojištění, kdy je nižší doba pojištění kompenzována nižším důchodem
- Prezentace ukazuje 4 možnosti změn podmínky doby pojištění
 - Rozvolnění podmínky beze změn ve výši důchodu (Varianty A a B)
 - Rozvolnění podmínky s korekcí ve výši důchodu (Varianty C1 a C2)



**KOMISE PRO
SPRAVEDLIVÉ
DŮCHODY**



**MINISTERSTVO PRÁCE
A SOCIÁLNÍCH VĚCÍ**

www.duchodovakomise.cz